



Β' ΠΑΝΕΠΙΣΤΗΜΙΑΚΗ
ΚΑΡΔΙΟΛΟΓΙΚΗ ΚΛΙΝΙΚΗ
Π.Γ.Ν. «ΑΤΤΙΚΟΝ»

Διευθυντής: Καθηγητής Γ. ΦΙΛΙΠΠΑΤΟΣ



Τι νεότερο
στην **καρδιολογία**

ΥΒΡΙΔΙΚΗ **ΗΜΕΡΙΔΑ**

ΚΑΡΔΙΑΓΓΕΙΑΚΗΣ ΑΠΕΙΚΟΝΙΣΗΣ

21/1
2 0 2 3

ΑΜΦΙΘΕΑΤΡΟ
Π.Γ.Ν. «ΑΤΤΙΚΟΝ»

ΔΙΟΡΓΑΝΩΣΗ: ΕΡΓΑΣΤΗΡΙΟ ΥΠΕΡΗΧΟΚΑΡΔΙΟΓΡΑΦΙΑΣ

Υπεύθυνος Εργαστηρίου: **ΙΓΝΑΤΙΟΣ ΟΙΚΟΝΟΜΙΔΗΣ** ΚΑΘΗΓΗΤΗΣ ΚΑΡΔΙΟΛΟΓΙΑΣ

ΛΟΥΚΙΑΝΟΣ ΡΑΛΛΙΔΗΣ
ΚΑΘΗΓΗΤΗΣ ΚΑΡΔΙΟΛΟΓΙΑΣ

ΑΛΕΞΑΝΔΡΑ ΦΡΟΓΟΥΔΑΚΗ
ΔΙΕΥΘΥΝΤΡΙΑ Ε.Σ.Υ.

ΑΓΑΘΗ-ΡΟΖΑ ΒΡΕΤΤΟΥ
ΕΠΙΜΕΛΗΤΡΙΑ Α' Ε.Σ.Υ.

**ΓΙΑ ΔΩΡΕΑΝ ΕΓΓΡΑΦΗ
ΠΙΕΣΤΕ ΕΔΩ**

**ΤΕΛΙΚΟ
ΠΡΟΓΡΑΜΜΑ**

Eliquis[®] apixaban

Για πλήρεις συνταγογραφικές πληροφορίες συμβουλευθείτε την Περίληψη
Χαρακτηριστικών του Προϊόντος που διατίθεται από την εταιρεία.



PFIZER ΕΛΛΑΣ Α.Ε.

Λεωφ. Μεσογείων 243, 154 51, Αθήνα, Ελλάδα
Τηλ. επικοινωνίας: 210 6785800, Αριθ. Γ.Ε.Μ.Η. 000242901000

Pfizer Ελλάς Α.Ε. (Cyprus Branch)

Λεωφ. Αθαλάσσης 26, 2018, Λευκωσία, Κύπρος, Τηλ.: +357 22 817690

PP-ELI-GRC-0627-JUL21

Βοηθήστε να γίνουν τα φάρμακα πιο ασφαλή και
Αναφέρετε
ΟΛΕΣ τις ανεπιθύμητες ενέργειες για
ΟΛΑ τα φάρμακα
Συμπληρώνοντας την «ΚΙΤΡΙΝΗ ΚΑΡΤΑ»



Χαιρετισμός

Το Εργαστήριο Υπερηχοκαρδιογραφίας της Β' Πανεπιστημιακής Καρδιολογικής Κλινικής Π.Γ.Ν. «Αττικόν» διοργανώνει και φέτος, το **Σάββατο 21 Ιανουαρίου 2023**, στο Αμφιθέατρο του Νοσοκομείου, την **Υβριδική Ημερίδα Καρδιαγγειακής Απεικόνισης - τι νεότερο στην Καρδιολογία**, η οποία παρουσιάζει όλες τις νεότερες εξελίξεις στον τομέα της απεικόνισης.

Στην ημερίδα συμμετέχουν τα στελέχη της Β' Πανεπιστημιακής Καρδιολογικής Κλινικής και διακεκριμένοι προσκεκλημένοι συνάδελφοι από την Ελλάδα και το εξωτερικό. Θα τεθούν καθημερινά ηχοκαρδιολογικά διλήμματα στις βαλβιδοπάθειες, θα αναλυθούν νεότερες τεχνικές στην απεικόνιση, θα παρουσιαστούν οι εφαρμογές της ηχοκαρδιογραφίας στο αιμοδυναμικό εργαστήριο, στη διάγνωση και θεραπεία των μυοκαρδιοπαθειών και της καρδιακής ανεπάρκειας καθώς και των συγγενών καρδιοπαθειών. Η ημερίδα θα ολοκληρωθεί με εκπαιδευτικό διαδραστικό σεμινάριο πάνω στις μυοκαρδιοπάθειες και τις βαλβιδοπάθειες με εκπαίδευση σε σταθμούς εργασίας από τα μέλη του εργαστηρίου.

Αναμένουμε με μεγάλη χαρά την ενεργή συμμετοχή σας στις εργασίες της ημερίδας είτε δια ζώσης είτε διαδικτυακά.

Γεράσιμος Φιλιππάτος

Καθηγητής Καρδιολογίας
Διευθυντής Β' Πανεπιστημιακής
Καρδιολογικής Κλινικής Π.Γ.Ν. «Αττικόν»

Ιγνάτιος Οικονομίδης

Καθηγητής Καρδιολογίας
Υπεύθυνος Εργαστηρίου Υπερηχοκαρδιογραφίας
Β' Πανεπιστημιακή Καρδιολογική Κλινική
Π.Γ.Ν. «Αττικόν»

Τι νεότερο στην **καρδιολογία**
ΥΒΡΙΔΙΚΗ **ΗΜΕΡΙΔΑ**
ΚΑΡΔΙΑΓΓΕΙΑΚΗΣ ΑΠΕΙΚΟΝΙΣΗΣ

21 ΣΑΒΒΑΤΟ
Ιανουαρίου 2023

Επιστημονικό
πρόγραμμα 

09.15-09.30 Εισαγωγή

Γ. Φιλιππάτος, Ι. Οικονομίδης
Παρουσίαση έργου εργαστηρίου

09.30-11.00 Καθημερινά ηχοκαρδιολογικά διλήμματα στη διαχείριση βαλβιδοπαθειών

Πρόεδροι: **Η. Καραμπίνος** **Λ. Ραλλίδης**

Ενδιαφέροντα περιστατικά (8 λεπτά + 5 λεπτά συζήτησης)

1. Πόσο σημαντική είναι η διάζευξη του μιτροειδικού δακτυλίου (MAD)

Α. Φάμπρη (Π.Γ.Ν. «Αττικόν»)

2. Πολυβαλβιδοπάθεια I: Διαγνωστική προσέγγιση

Ε. Τσέτικα (Ω.Κ.Κ.)

3. Πολυβαλβιδοπάθεια II: Εκτίμηση βαρύτητας και διαχείριση ασθενούς

Σ. Γκαμάζ (Ε.Ε.Σ. - Κοργιαλένιο- Μπενάκειο Γ.Ν.Α.)

4. Υψηλού κίνδυνου ανεγχείρητος ασθενής με δευτεροπαθή ανεπάρκεια μιτροειδούς

Μ. Λεοπούλου (Γ.Ν.Α. «Ελπίς»)

5. Ανεπάρκεια αορτικής βαλβίδας και διάταση ανιούσης αορτής το δίλημμα του χειρουργείου

Κ. Σταμούλης (Π.Γ.Ν. «Αττικόν»)

Βραχεία διαλέξη (18')

6. Τι αλλάζει στην διαχείριση ασθενών με ανεύρυσμα ανιούσης αορτής σύμφωνα με τις πρόσφατες αμερικάνικες κατευθυντήριες οδηγίες

Μ. Παναγιώτου

Σχολιαστές: **Δ. Αγγουράς** **Κ. Ευδωρίδης**, **Δ. Τσιάπρας**,
Κ.Χ. Παπαδόπουλος, **Α. Στεφανίδης**

11.00-12.00 Νεότερες τεχνικές στην απεικόνιση

Πρόεδροι: **Ι. Παρασκευαΐδης**, **Ν. Κουρής**, **Ν. Κουτσογιάννης**

1. Δυναμική ηχοκαρδιογραφία μετά τη μελέτη ISCHEMIA-ISHEMIA extended

Α. Πατριανάκος (15')

2. Τρισδιάστατη ηχοκαρδιογραφία Κλινικές εφαρμογές.

Α. Θεοδόσης - Γεωργιάς (15')

3. Μυοκαρδιακή παραμόρφωση αριστερού κόλπου και μυοκαρδιακό έργο: ένα νέο εργαλείο για την εκτίμηση καρδιακών παθήσεων

Κ. Παπαδόπουλος (15')

**12.00-13.00 Ηχοκαρδιογραφία στο αιμοδυναμικό εργαστήριο**
Πρόεδροι: **Η. Τσούγκος, Α. Τσούκας, Α. Στεφανίδης**

1. Διαδερμική επιδιόρθωση ανεπάρκειας μιτροειδούς.

Παρουσίαση περιστατικών

Ι. Οικονομίδης (15')

2. Σύγκριση ανοικτού ωοειδούς τρήματος/ μεσοκολπικού ελλείματος
Ο ρόλος της ηχοκαρδιογραφίας

Κ. Αγγέλη (15')

3. Χειρουργική επιδιόρθωση βαλβίδων: ποια η θέση της
στη εποχή των διακαθετηριακών παρεμβάσεων

Β. Κόλλιας (15')

Σχολιαστές: **Δ. Αγγουράς, Ν. Καραμιχαλάκης, Β. Μπιστόλα,
Δ. Κλέττας, Γ. Τσιβγούλης, Β. Κιτσινέλλης**

13.00-14.00 Ειδικές διαλέξεις

Πρόεδροι: **Ι. Οικονομίδης, Κ. Γιάγκου, Π. Νιχογιαννόπουλος**

• Novel scintigraphy techniques for the evaluation of vulnerable
plaque

A. Gimmelli (15')

• Should we intervene in asymptomatic aortic stenosis?

V. Delgado (15')

• Pressure strain-loops: a novel approach to assess cardiac
dysynchrony

E. Donal (15')

• Exploring the advantages of stress CMR in ischemic heart
disease with obstructive and non- obstructive coronary arteries

C. Bucciarelli Ducci (15')

14.00-14.30 Διάλειμμα**14.30-16.30 Μυοκαρδιοπάθειες - Καρδιακή ανεπάρκεια**

Πρόεδροι: **Γ. Αθανασόπουλος, Δ. Φαρμάκης,**

Κ. Σταματελόπουλος

1. Απεικόνιση στην υπερτασική καρδιοπάθεια.

Παρουσίαση περιστατικού

Δ. Μπίρμπα (10')

2. Καρδιακή Αμυλοείδωση. Παρουσίαση περιστατικού

Κ. Κατωγιάννης (10')

3. Καρδιοογκολογία: νεότερες εφαρμογές απεικόνισης.

Παρουσίαση περιστατικού

Β. Τσονωνά (10')

4. Απεικόνιση στον Σακχαρώδη Διαβήτη.

Παρουσίαση περιστατικών

Γ. Μακαβός (10')

Τι νεότερο στην **καρδιολογία**
ΥΒΡΙΔΙΚΗ **ΗΜΕΡΙΔΑ**
ΚΑΡΔΙΑΓΓΕΙΑΚΗΣ ΑΠΕΙΚΟΝΙΣΗΣ

5. Υπερηχογράφημα πνευμόνων.

Παρουσίαση περιστατικών

Ε. Πολυζωγοπούλου (10')

6. Απεικόνιση σε εγκεφαλικά επεισόδια μη προσδιορισμένης αιτίας (ESUS)

Δ. Τσιλιβαράκης (10')

Βραχείες διαλέξεις (15 min)

Πρόεδροι: **Ι. Λιανός, Κ. Τσιτλακίδης**

7. Πρωτόκολλα υπερηχοκαρδιογραφικών εξετάσεων

Α. Διαμαντάκης

8. LONG COVID19 και κάπνισμα. Ο ρόλος της απεικόνισης

Α. Ρ. Βρετού

9. Τι νεότερο στις κατευθυντήριες οδηγίες για την απεικόνιση των καρωτίδων στην επαναταξινόμηση κινδύνου;

Γ. Γεωργιόπουλος

Σχολιαστές: **Β. Λαμπαδιάρη, Ι. Παληός, Α. Φουντουλάκη,**

Δ. Μπενάς, Σ. Κατσάνος, Γ. Κακίσης

16.30-16.50 Διάλεξη

Πρόεδρος: **Α. Φρογουδάκη**

CMR and CT in ACHD

S. Moharem Elgamal (20')

16:50-17:50 Συγγενείς καρδιοπάθειες - Περιστατικά

Πρόεδροι: **Γ. Γιαννακούλας, Σ. Μπρίλη, Α. Τζίφα, Σ. Ράμμος**

1. Παρουσίαση περιστατικού

Α. Αρβανιτάκη (10')

2. Παρουσίαση περιστατικού

Κ. Σταμούλης (10')

3. Atrial tachycardia degenerating in ventricular fibrillation in a fontan patient

Ch. Kazazaki

4. Η σημασία της απεικόνισης στην νόσο ήπατος συσχετιζόμενη με Fontan

Α. Φρογουδάκη (10')

Σχολιαστές: **Μ. Δρακοπούλου, Α. Καλλιφατίδης, Δ. Ντιλουδη**

17:50-18:50 ΣΕΜΙΝΑΡΙΟ

Εκπαιδευτικό, διαδραστικό σεμινάριο (hands on session) σε σταθμούς εργασίας και σε virtual hands on.

Θα συζητηθούν περιστατικά μυοκαρδιοπαθειών (διαθωραϊκή μελέτη - speckle tracking echocardiography) και περιστατικό ανεπάρκειας μιτροειδούς (διαθωραϊκή και διοισοφάγεια μελέτη - speckle tracking echocardiography - 4D echocardiography).

ΔΕΙΤΕ ΤΑ ΑΠΟΤΕΛΕΣΜΑΤΑ ΤΗΣ ΕΡΕΥΝΑΣ ΜΑΣ



PMI SCIENCE

PHILIP MORRIS INTERNATIONAL

**Δημιουργούμε
ένα μέλλον απαλλαγμένο
από το τσιγάρο**

Αναπτύσσουμε εναλλακτικά προϊόντα χωρίς καύση και αξιολογούμε τις επιπτώσεις τους στην ατομική και τη δημόσια υγεία χρησιμοποιώντας αυστηρές επιστημονικές μεθόδους

Γνωρίστε το PMI Science
pmiscience.com

PMI Science

@pmiscience



*Το παρόν απευθύνεται μόνο σε επιστήμονες
και επαγγελματίες στον τομέα της υγείας*

Ευρετήριο Ομιλητών - Προέδρων - Σχολιαστών

ΞΕΝΟΙ ΠΡΟΣΚΕΚΛΗΜΕΝΟΙ ΟΜΙΛΗΤΕΣ

Bucciarelli Ducci Chiara

Royal Brompton and Harefield Hospitals
in London, UK

Delgado Victoria

Cardiologist specializing in non-invasive
imaging, Hospital Germans Trias i Pujol,
Barcelona, Spain

Donal Erwan

Professor, In charge of imaging lab, part
of the Cardiology Department, University
Hospital Pontchaillou of Rennes, Rennes,
France

Gimmelli Alessia

Head Nuclear Cardiology Unit
Fondazione CNR/Region Toscana
«Gabriele Monasterio», Pisa, Italy

Kazazaki Christina

Dept. Ped. Cardiology, University of
Giessen, Germany

Moharem Elgamal Sarah

Adult Congenital Heart Disease (ACHD)
and Imaging Consultant at the Liverpool
Heart and Chest Hospital, UK and
National Heart Institute, Egypt

A

Αγγέλη Κωνσταντίνα

Καθηγήτρια Καρδιολογίας Ε.Κ.Π.Α.,
Α' Πανεπιστημιακή Καρδιολογική Κλινική,
Γ.Ν.Α. «Ιπποκράτειο»

Αγγουράς Δημήτριος

Καθηγητής Καρδιοχειρουργικής Ε.Κ.Π.Α.,
Πανεπιστημιακή Καρδιοχειρουργική
Κλινική, Π.Γ.Ν. «Αττικών»

Αθανασόπουλος Γεώργιος

Διευθυντής Καρδιολογικού Τομέα,
«Ωνάσειο Καρδιοχειρουργικό Κέντρο»,
Επισκέπτης Καθηγητής Καρδιολογίας,
University of Belgrade

Αρβανιτάκη Αλεξάνδρα

Διδάκτωρ Ιατρικού Τμήματος
Α.Π.Θ.Ειδικευόμενη Καρδιολογίας
Α' Καρδιολογικής Κλινικής
Π.Γ.Ν.Θ. «ΑΧΕΠΑ», Επιστημονική
Συνεργάτης του Τμήματος Συγγενών
Καρδιοπαθειών Ενηλίκων, Brompton
Royal Hospital, London, U.K.

B

Βρεπού Αγαθή-Ρόζα

Επιμελήτρια Α' Καρδιολογίας,
Β' Πανεπιστημιακή Καρδιολογική Κλινική,
Π.Γ.Ν. «Αττικών»

Γ

Γεωργιόπουλος Γεώργιος

Ακαδημαϊκός Υπότροφος, Θεραπευτική
Κλινική, Γ.Ν.Α. «Αλεξάνδρα»

Γιάγκου Κυριακός

Καρδιολόγος, Λευκωσία

Γιαννακούλας Γεώργιος

Αναπλ. Καθηγητής Καρδιολογίας Α.Π.Θ.,
Α' Πανεπιστημιακή Καρδιολογική Κλινική,
Π.Γ.Ν. «ΑΧΕΠΑ»

Γκαμάζ Σάμι

Ειδικευόμενος Καρδιολογίας,
Νοσοκομείο «Κοργιαλένιο - Μπενάκειο»,
Ελληνικός Ερυθρός Σταυρός»

**Δ****Διαμαντάκης Αργύριος**

Νοσηλευτής Τ.Ε., Υπεύθυνος
Εργαστηρίου Αναίμακτης
Υπερηχοκαρδιογραφίας, Β' Καρδιολογική
Κλινική Πανεπιστημίου Αθηνών,
Π.Γ.Ν. «Αττικόν»

Δρακοπούλου Μαρία

Καρδιολόγος, Ειδικό Διδακτικό
Προσωπικό Ε.Κ.Π.Α., Α' Πανεπιστημιακή
Καρδιολογική Κλινική,
Γ.Ν.Α. «Ιπποκράτειο»

Ε**Ευδωρίδης Κωνσταντίνος**

Διευθυντής, Καρδιολογικό Τμήμα,
Γ.Ν.Α. «Η Ελπίς»

Θ**Θεοδόσης - Γεωργιάς Αναστάσιος**

Επιμελητής Α' Καρδιολογίας,
Γ.Ν. Πειραιά «Τζάνειο»

Κ**Κακίσης Ιωάννης**

Καθηγητής Αγγειοχειρουργικής Ε.Κ.Π.Α.,
Αγγειοχειρουργική Κλινική,
Π.Γ.Ν. «Αττικόν»

Καλλιφατίδης Αλέξανδρος

Ειδικός Ακτινοδιαγνώστης, εξειδικευθείς
στην Καρδιαγγειακή Απεικόνιση

Καραμιχαλάκης Νικόλαος

Καρδιολόγος, Επιμελητής,
ΣΤ' Καρδιολογική Κλινική,
Νοσοκομείο «Υγεία»

Καραμπίνος Ηλίας

Καρδιολόγος, Διευθυντής
Γ' Καρδιολογικής Κλινικής,
«Ευρωκλινική Αθηνών»

Κατσάνος Σπυρίδων

Καρδιολόγος, Επιμελητής Α',
Πανεπιστημιακή Κλινική Επειγόντων
Περιστατικών, Π.Γ.Ν. «Αττικόν»

Κατωγιάννης Κωνσταντίνος

Καρδιολόγος, Ακαδημαϊκός Υπότροφος,
Β' Πανεπιστημιακή Καρδιολογική Κλινική,
Π.Γ.Ν. «Αττικόν»

Κισινέλλης Βασίλειος

Καρδιολόγος, Β' Καρδιολογική Κλινική
Πανεπιστημίου Αθηνών, Π.Γ.Ν. «Αττικόν»

Κλέττας Δημήτριος

Καρδιολόγος, Εξειδικευθείς στην
Υπερηχοκαρδιογραφία

Κόλλιας Βασίλειος

Καρδιοχειρουργός, Πανεπιστημιακή
Καρδιοχειρουργική Κλινική,
Π.Γ.Ν. «Αττικόν»

Κουρής Νικόλαος

Διευθυντής, Καρδιολογικό Τμήμα,
Γ.Ν. Ελευσίνιας «Θριάσιο»

Κουτσογιάννης Νικόλαος

Διευθυντής Καρδιολογίας,
Πανεπιστημιακή Καρδιολογική Κλινική,
Π.Γ.Ν. Πατρών «Παναγία η Βοήθεια»

Λ**Λαμπαδιάρη Βαία**

Καθηγήτρια Παθολογίας -
Ενδοκρινολογίας Ε.Κ.Π.Α.,
Β' Προπαιδευτική Παθολογική Κλινική,
Μονάδα Έρευνας και Διαβητολογικό
Κέντρο Πανεπιστημίου Αθηνών,
Π.Γ.Ν. «Αττικόν»

Λεοπούλου Μαριάννα

Ειδικευόμενη Καρδιολογίας, Καρδιολογικό
Τμήμα, Γ.Ν.Α. «Η Ελπίς»

Λιανός Ιωάννης

Καρδιολόγος, Στρατιωτικός Ιατρός,
«251 Γενικό Νοσοκομείο Αεροπορίας»

Μ**Μακαβός Γεώργιος**

Καρδιολόγος, Επιμελητής Β',
Γ' Πανεπιστημιακή Καρδιολογική Κλινική,
Γ.Ν.Θ.Α. «Η Σωτηρία»

Τι νεότερο στην **καρδιολογία**
ΥΒΡΙΔΙΚΗ **ΗΜΕΡΙΔΑ**
ΚΑΡΔΙΑΓΓΕΙΑΚΗΣ ΑΠΕΙΚΟΝΙΣΗΣ

Μπενάς Δημήτριος

Ειδικευόμενος Καρδιολογίας,
Β' Πανεπιστημιακή Καρδιολογική Κλινική,
Π.Γ.Ν «Αττικόν»

Μπίρμπα Διονυσία

Καρδιολόγος, Ακαδημαϊκή Υπότροφος,
Β' Καρδιολογική Κλινική Πανεπιστημίου
Αθηνών, Π.Γ.Ν. «Αττικόν»

Μπιστόλα Βασιλική

Καρδιολόγος, Επιμελήτρια Α',
Β' Καρδιολογική Κλινική Πανεπιστημίου
Αθηνών, Π.Γ.Ν. «Αττικόν»

Μπρίλη Στυλιανή

Διευθύντρια, Α' Πανεπιστημιακή
Καρδιολογική Κλινική,
Γ.Ν.Α. «Ιπποκράτειο»

N

Νιχογιαννόπουλος Πέτρος

Ομ. Καθηγητής Καρδιολογίας, Ε.Κ.Π.Α.
και Professor of Cardiology Imperial
College London, NHLI Hammersmith
Hospital, London, UK

Ντιλούδη Δέσποινα

Ειδικευόμενη Καρδιολογίας
Γ. Ν. Πειραιά «Τζάνειο»

O

Οικονομίδης Ιγνάτιος

Καθηγητής Καρδιολογίας Πανεπιστημίου
Αθηνών, Υπεύθυνος Εργαστηρίου
Υπερηχοκαρδιογραφίας, Β' Καρδιολογική
Κλινική Πανεπιστημίου Αθηνών,
Π.Γ.Ν. «Αττικόν»

Π

Παλής Ιωάννης

Καρδιολόγος, Διευθυντής Τμήματος
Μαγνητικής Τομογραφίας Καρδιάς,
Νοσοκομείο «Metropolitan»

Παναγιώτου Ματθαίος Σ.

Διευθυντής Καρδιοχειρουργικής Κλινικής
& Κέντρου Χειρουργικής Θωρακικής
Αορτής, «Ιατρικό Κέντρο Αθηνών»

Παπαδόπουλος Κωνσταντίνος

Υπεύθυνος Εργαστηρίου Υπερήχων
Καρδιάς, «Ιατρικό Διαβαλκανικό Κέντρο
Θεσσαλονίκης»

Παπαδόπουλος Κωνσταντίνος Χ.

Επιμελητής Α' Καρδιολογίας, Νοσοκομείο
«Κοργιαλένιο - Μπενάκειο,
Ελληνικός Ερυθρός Σταυρός»

Παρασκευαΐδης Ιωάννης

Ομ. Καθηγητής Καρδιολογίας Ε.Κ.Π.Α.

Πατριανάκος Αλέξανδρος

Διευθυντής, Καρδιολογική Κλινική,
Π. Γ. Ν. Ηρακλείου Κρήτης

Πολυζωγοπούλου Έφη

Επίκ. Καθηγήτρια Επείγουσας Ιατρικής
Ε.Κ.Π.Α., Πανεπιστημιακή Κλινική
Επείγοντων Περιστατικών,
Π.Γ.Ν. «Αττικόν»,
Chair of EUSEM Ultrasound

P

Ραλλίδης Λουκιανός

Καθηγητής Καρδιολογίας Ε.Κ.Π.Α.,
Υπεύθυνος Μονάδας Εμφραγμάτων και
Υπολιπιδαιμικού Εργαστηρίου,
Β' Πανεπιστημιακή Καρδιολογική Κλινική
Π.Γ.Ν. «Αττικόν»

Ράμμος Σπυρίδων

Παιδοκαρδιολόγος, τ. Διευθυντής
Τμήματος Παιδοκαρδιολογικού και
Συγγενών Καρδιοπαθειών Ενηλίκων,
«Ωνάσειο Καρδιοχειρουργικό Κέντρο»,
Καθηγητής Πανεπιστημίου Düsseldorf

Σ

Σταματελόπουλος Κίμων

Επίκουρος Καθηγητής Θεραπευτικής
Ιατρικής Σχολής Πανεπιστημίου Αθηνών,
Γ.Ν.Α. «Αλεξάνδρα»

Σταμούλης Κωνσταντίνος

Ειδικευόμενος Καρδιολογίας,
Β' Πανεπιστημιακή Καρδιολογική Κλινική,
Π.Γ.Ν «Αττικόν»

**Στεφανίδης Αλέξανδρος**

FESC EACVI lab-accreditation committee (chair), Διευθυντής, Καρδιολογικό Τμήμα, Γ.Ν. Νίκαιας - Πειραιά «Άγιος Παντελεήμων»

Τ**Τζίφα Αφροδίτη**

MD (Res), MRCP, FRCPC Η Παιδοκαρδιολόγος & Καρδιολόγος Συγγενών Καρδιοπαθειών Ενηλίκων Διευθύντρια Κλινικής Παιδοκαρδιολογίας & Συγγενών Καρδιοπαθειών Ενηλίκων Νοσοκομείου «ΜΗΤΕΡΑ» Όμιλος «ΥΓΕΙΑ», Αθήνα

Τσέτικα Ελευθερία

Ειδικευόμενη Καρδιολογίας, «Ωνάσειο Καρδιοχειρουργικό Κέντρο»

Τσιάπρας Δημήτριος

Αναπλ. Διευθυντής Καρδιολογικού Τομέα Μονάδα Αναιμιακής Καρδιολογίας «Ωνάσειο Καρδιοχειρουργικό Κέντρο»

Τσιβγούλης Γεώργιος

Καθηγητής Νευρολογίας Ε.Κ.Π.Α., Διευθυντής Β' Νευρολογικής Κλινικής Π.Γ.Ν. «Αττικόν»

Τσιλιβαράκης Δαμιανός

Ειδικός Καρδιολογος, Εργαστήριο Υπερηχοκαρδιογραφίας, Β' Καρδιολογική Κλινική Πανεπιστημίου Αθηνών, Π.Γ.Ν. «Αττικόν»

Τσιτλακίδης Κωνσταντίνος

Καρδιολόγος, Στρατιωτικός Ιατρός, «251 Γενικό Νοσοκομείο Αεροπορίας»

Τσονωνά Βασιλική

Καρδιολόγος, Β' Πανεπιστημιακή Καρδιολογική Κλινική, Π.Γ.Ν. «Αττικόν»

Τσούγκος Ηλίας

MD, PhD Διευθυντής ΣΤ' Καρδιολογικής Κλινικής, Νοσοκομείο «ΥΓΕΙΑ», Επ. Καθηγητής Καρδιολογίας Ευρωπαϊκού Πανεπιστημίου Κύπρου, Πρόεδρος Ελληνικού Ινστιτούτου Καρδιολογίας και Μεταβολισμού

Τσούκας Αθανάσιος

Διευθυντής, Καρδιολογική Κλινική, Γ.Ν. «Ασκληπιείο Βούλας»

Φ**Φάμπρη Αναστασία**

Ειδικευόμενη Καρδιολογίας, Β' Πανεπιστημιακή Κλινική, Π.Γ.Ν. «Αττικόν»

Φαρμάκης Δημήτριος

Αναπληρωτής Καθηγητής Φυσιολογίας, Ιατρική Σχολή του Κρατικού Πανεπιστημίου Κύπρου, Υπεύθυνος Ιατρείου Καρδιο-Ογκολογίας Β' Πανεπιστημιακής Καρδιολογικής Κλινικής, Π.Γ.Ν. «Αττικόν»

Φιλιππάτος Γεράσιμος

Καθηγητής Καρδιολογίας Ε.Κ.Π.Α., Διευθυντής Β' Πανεπιστημιακής Καρδιολογικής Κλινικής, Π.Γ.Ν. «Αττικόν»

Φουντουλάκη Αικατερίνη

Καρδιολόγος, Επιμελήτρια Α' ΕΣΥ Β' Πανεπιστημιακή Καρδιολογική Κλινική, Π.Γ.Ν «Αττικόν»

Φρογουδάκη Αλεξάνδρα

MD, MSc, PhD, FHFA, FESC, Διευθύντρια Καρδιολογίας Ε.Σ.Υ. Ιατρείο Συγγενών Καρδιοπαθειών Ενηλίκων, Β' Πανεπιστημιακή Καρδιολογική Κλινική, Π.Γ.Ν. «Αττικόν»

Τι νεότερο στην **καρδιολογία**
ΥΒΡΙΔΙΚΗ **ΗΜΕΡΙΔΑ**
ΚΑΡΔΙΑΓΓΕΙΑΚΗΣ ΑΠΕΙΚΟΝΙΣΗΣ

Ευχαριστίες 

Θερμές ευχαριστίες στις παρακάτω χορηγούς εταιρίες
για την στήριξή τους και τη σημαντική συμβολή τους στην πραγματοποίηση
της Υβριδικής Ημερίδας **Καρδιαγγειακής Απεικόνισης**



PMI SCIENCE
PHILIP MORRIS INTERNATIONAL

TRILUMINATE CLINICAL TRIAL



Scan to learn more about
TriClip™ TEER System

“

There was no real treatment option for patients with tricuspid regurgitation. TRILUMINATE™ was the first [TEER] study to really look thoroughly at a treatment option with a device ... the data is extremely valid and reproducible.”

Georg Nickenig

M.D., TRILUMINATE
Principal Investigator

Significant Improvements in
NYHA Functional Class³

83%

of patients in NYHA
Functional Class I/II at
1 year vs. 31% at baseline²

Consistently High
Rates of Success¹

100%

implant
success rate¹

TriClip™

Transcatheter
Edge-to-Edge Repair

STUDY DESIGN

The TRILUMINATE™ Clinical Trial was published by *The Lancet* for its scientifically sound **safety** and **performance** endpoints. This trial was a **prospective, single-arm, multicenter study**, including **85 patients** and conducted at **21 sites** in the United States and Europe, with **independent core lab adjudication**.¹



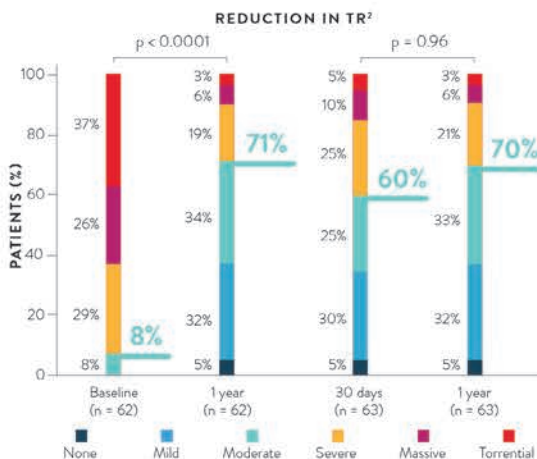
*Studied in a fragile,
high-surgical risk
patient population²*

Primary Safety and Efficacy Endpoints Met

86%
of patients with
TR reduction of ≥ 1
grade at 30 days¹

94%
freedom from MAEs
at 6 months¹

Significant, Sustained TR Reduction²



87%
TR reduction of
≥ 1 grade at 1 year²

70%
TR reduction to
moderate or less
at 1 year vs. 8%
at baseline²

*Durable outcomes
through 2 years³*

A Safe Procedure²

93%
survival at 1 year in
a fragile population at
high surgical risk

7.7%
SLDA rate*

0%
embolization*

Information contained herein for DISTRIBUTION outside of the U.S. ONLY. Always check the regulatory status for the device in your region.

MEANINGFUL OUTCOMES BACKED BY ROBUST EVIDENCE

Life-changing Improvements in Quality of Life and Function²



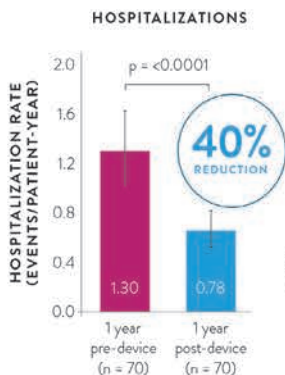
**20-POINTS KCCQ-OS
IMPROVEMENT IN
HEALTH-RELATED
QUALITY OF LIFE
AT 1 YEAR**

31 METER
improvement in
6MWD at 1 year³



Cruz, TriClip™ TEER Patient
3 years after the
TRILUMINATE™ Clinical Trial

TriClip™ TEER Continues to Reduce Hospitalizations²



*Durable outcomes
through 2 years³*

6MWD = six-minute walk distance
KCCQ-OS = Kansas City Cardiomyopathy
Questionnaire overall summary

MAE = major adverse event
NYHA = New York Heart Association
SLDA = single-leaflet device attachment
TEER = transcatheter edge-to-edge repair
TR = tricuspid regurgitation

*Data available at 1 year.

**Among patients with moderate or less TR.

1. Nickenig G, Weber M, Lurz P, et al. Transcatheter edge-to-edge repair for reduction of tricuspid regurgitation: 6-month outcomes of the TRILUMINATE single-arm study. *The Lancet*. 2019;394(10213):2002-2011.

2. Lurz P, Stephan von Bardeleben R, Weber M, et al. Transcatheter Edge-to-Edge Repair for Treatment of Tricuspid Regurgitation. *J Am Coll Cardiol*. 2021 Jan 26;77(3):229-239.

3. Von Bardeleben RS, Lurz P, Sitges M, et al. Percutaneous edge-to-edge repair for tricuspid regurgitation: 2-year outcomes from the TRILUMINATE trial. Presented at: EuroPCR, 2021.

*This testimonial relates an account of an individual's response to the treatment. This patient's account is genuine, typical and documented. However, it does not provide any indication, guide, warranty or guarantee as to the response other persons may have to the treatment. Responses to the treatment discussed can and do vary and are specific to the individual patient.

CAUTION: This product is intended for use by or under the direction of a physician. Prior to use, reference the Instructions for Use, inside the product carton (when available) or at eifu.abbottvascular.com or at medical.abbott/manuals for more detailed information on Indications, Contraindications, Warnings, Precautions and Adverse Events.

Information contained herein for **DISTRIBUTION outside of the U.S. ONLY**. Always check the regulatory status for the device in your region.

Abbott
3200 Lakeside Dr., Santa Clara, CA, 95054 USA

™ Indicates a trademark of the Abbott group of companies.

‡ Indicates a third party trademark, which is property of its respective owner.

www.structuralheart.abbott

© 2021 Abbott. All Rights Reserved. | 56730 MAT-2114092 v1.0 | Item approved for Global OUS use.

“The progress after the intervention was impressive because by the second day, my mother was already out!”

Cruz's son*

“[My] heart is doing well ... [I] go grocery shopping, on little walks, take care of the chores, cook ... a normal life.”

Cruz*

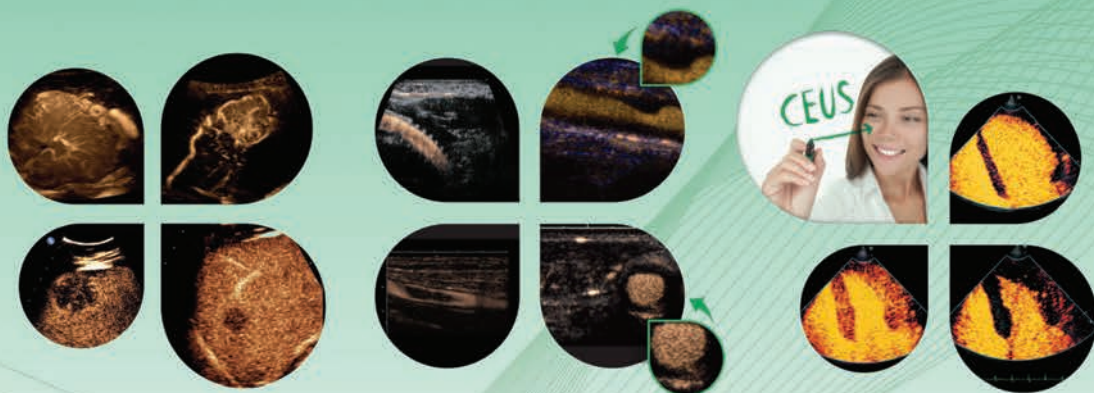




SONOVUE®

sulphur hexafluoride

Experience Real Time Diagnosis with Contrast Enhanced Ultrasound



CEUS in Liver Imaging

- To characterize focal liver lesions
- A free radiation technique
- No nephrotoxicity

CEUS in Vascular Imaging

To increase the accuracy in detection or exclusion of abnormalities in cerebral, extracranial and peripheral arteries

CEUS in Cardiac Imaging

- Improves the endocardial border delineation
- Improves the assessment of cardiac wall motion



SonoVue® approved
for detection
of vesicoureteral
reflux



LIFE FROM INSIDE

Committed to Science,
Committed to You.™



Α. Πηγής 33 & Αναπήρων Πολέμου 6, 151 27 Μελίτσα, Αθήνα
T. 210 6199886 - www.leriva.com



Τι νεότερο
στην **καρδιολογία**

ΥΒΡΙΔΙΚΗ **ΗΜΕΡΙΔΑ**

ΚΑΡΔΙΑΓΓΕΙΑΚΗΣ ΑΠΕΙΚΟΝΙΣΗΣ

ΕΤΑΙΡΕΙΑ
ΟΡΓΑΝΩΣΗΣ



eventure
EVENT PLANNING & EDUCATION

Κολοκοτρώνη 11,
14232, Αθήνα,
Τηλ.: +30 2160702929,
Κιν.: +6945454165
E-mail: info@eventure.gr
www.eventure.gr